

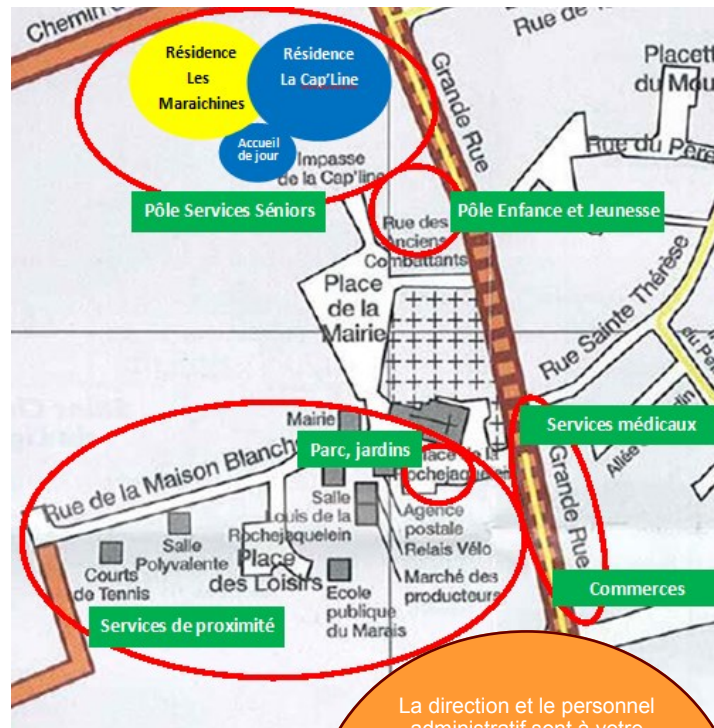
Résidence Les Maraichines



La Résidence accueille des personnes retraitées autonomes du Perrier et des environs en recherche de lien social.

La Résidence Les Maraichines a ouvert ses portes en Août 2015. Celle-ci propose 11 logements locatifs implantés au cœur du bourg du Perrier.

Implantation dans le centre bourg



La direction et le personnel administratif sont à votre disposition pour toute demande de renseignements
L'accueil est ouvert du :
Lundi au vendredi
9h à 12h30 - 14h à 17h30



Résidence Les Maraichines

Impasse La Cap'Line
85300 LE PERRIER

Tél : 02 51 93 83 94

Fax : 02 51 93 83 95

ehpad.lacapline@wanadoo.fr

Aides financières attribuées pour le projet :



Dépôt de la demande de logements :

La Résidence accueille des personnes retraitées autonomes après dépôt d'une demande formulée auprès du secrétariat de l'EHPAD La Cap'Line.

L'administration :

La Résidence Les Maraichines est gérée par le CCAS du Perrier qui définit les grandes orientations: budgets, travaux, emprunts... et fixe chaque année le montant du loyer, charges et prestations facultatives par délibération affichée dans le hall d'entrée.

Les services médicaux de proximité :

- cabinet médical
- infirmière libérale
- kinésithérapeute
- dentiste
- pharmacie

Les autres services de proximité :

- services de maintien à domicile
- épicerie
- bureau de poste
- espace culturel
- coiffeur....

La vie à la Résidence Les Maraichines

Le projet :

La Résidence Les Maraichines s'inscrit dans un Pôle Service Séniors ayant pour mission d'offrir des services adaptés selon le degré d'autonomie des personnes âgées accueillies.

La Résidence Les Maraichines vous permet de bénéficier d'un logement adapté dans un cadre agréable situé dans le centre bourg avec des prestations incluses ou facultatives offertes par la Résidence La Cap'Line.

L'objectif :

L'objectif est de prévenir la perte d'autonomie des personnes retraitées isolées en leur offrant du lien social et un cadre de vie adapté à leurs besoins.



Les espaces à disposition des locataires

Les espaces privés :

La Résidence offre 11 logements locatifs non meublés dont 7 d'une superficie de 25,20 m² et 4 autres logements de 33,40 m² permettant d'accueillir des couples.

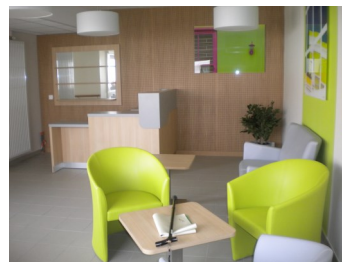
Ils sont tous équipés :

- d'un séjour avec kitchenette
- d'un cabinet de toilette avec douche et WC
- d'un placard avec penderie
- d'une terrasse
- d'un local à vélo

Les espaces collectifs :

La Résidence dispose de divers espaces collectifs favorisant les rencontres :

- un hall aménagé avec boîtes aux lettres et affichage
- un salon convivial
- des espaces verts avec bancs et jardin aménagé



Lieu de rencontres :

La salle des Sages Prérois équipée d'une tisanerie est à disposition des personnes âgées de la commune du Perrier afin de créer du lien social : jeux de cartes et ateliers divers, bibliothèque...

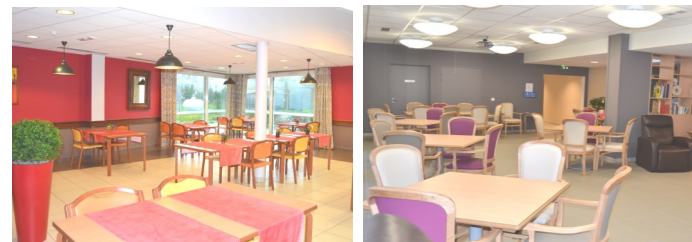
Le Pôle Services Séniors est situé à proximité du Pôle Enfance Jeunesse favorisant ainsi les rapports intergénérationnels.

Les prestations facultatives

Les prestations proposées :

Pour faciliter la vie quotidienne de ses locataires, la Résidence Les Maraichines propose des services facultatifs dont le tarif est facturé en supplément du coût de location :

- L'entretien du logement
- Le service blanchisserie
- La restauration
- La surveillance



Un espace salle à manger est réservé aux locataires de la Résidence Les Maraichines qui désirent déjeuner ou dîner à la Résidence La Cap'Line.

Les services en accès libre :

- **L'animation** : des activités culturelles, manuelles et intellectuelles sont proposées, aux locataires qui le souhaitent, selon un programme hebdomadaire réalisé par l'animatrice de la Résidence La Cap'Line.

- **Le culte** : une cérémonie religieuse a lieu chaque jeudi matin

- Les services extérieurs :

un service de coiffure et de pédicurie est proposé à l'Escale Zen au sein de l'enceinte du Pôle.